



انفوجرافيك لإحصاءات المياه في قطر 2021



موارد المياه وموارد المياه العذبة المتجددة

معدل هطول الامطار (ملم).

- 11.0 مطار الدوحة الدولي
- 58.2 معدل هطول الامطار السنوي طويل الأمد (1962-2021).

121.4 موارد المياه العذبة المتجددة (مليون مترمكعب في السنة)

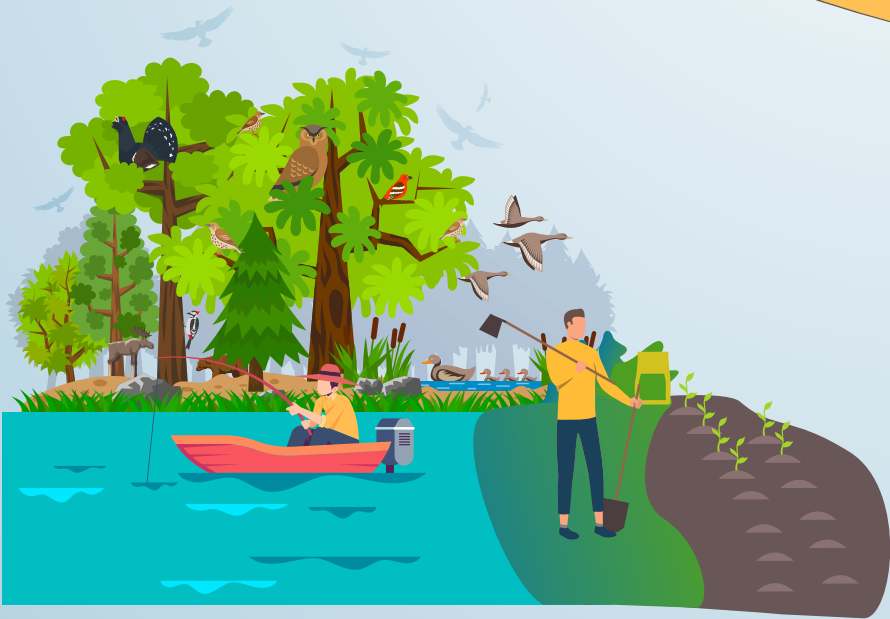
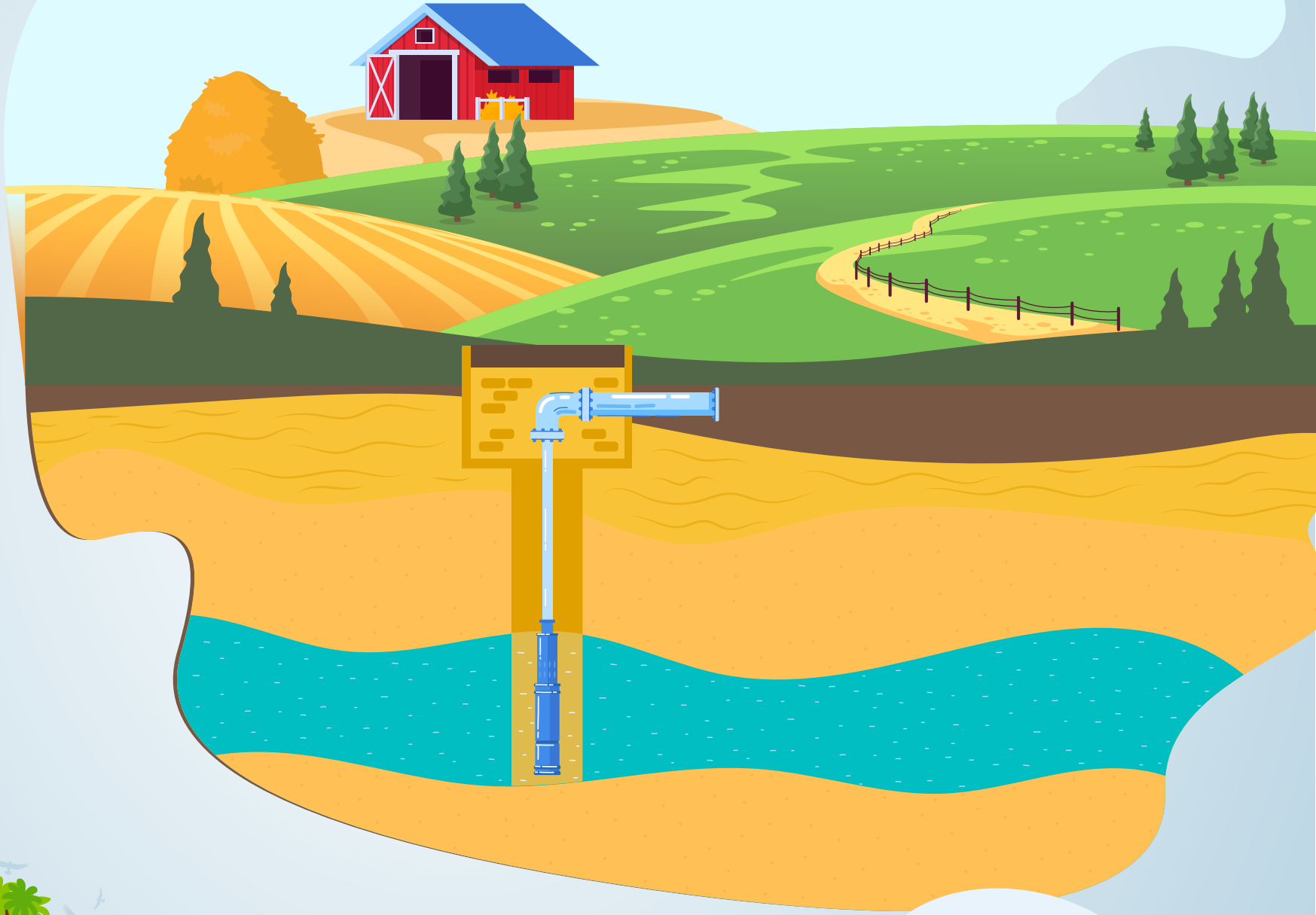
انتاج المياه (المياه المتاحة للاستخدام) (مليون مترمكعب في السنة).

- 669 تحلية مياه البحر
- 250 المياه الجوفية العذبة المستخرجة
- 185 إعادة استخدام مياه صرف صحي معالج
- 40.8 الفاقد أثناء النقل

استخراج المياه العذبة واستخدامها

250 (مليون مترمكعب في السنة)

المياه الجوفية العذبة المستخرجة



230 (مليون مترمكعب في السنة)

الزراعة والحراجه وصيد الأسماك (ISIC 01-03)



20 (مليون مترمكعب في السنة)

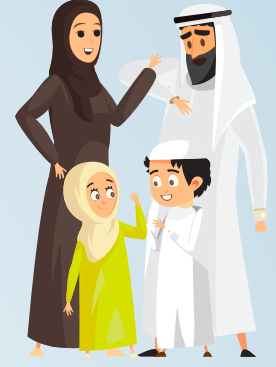
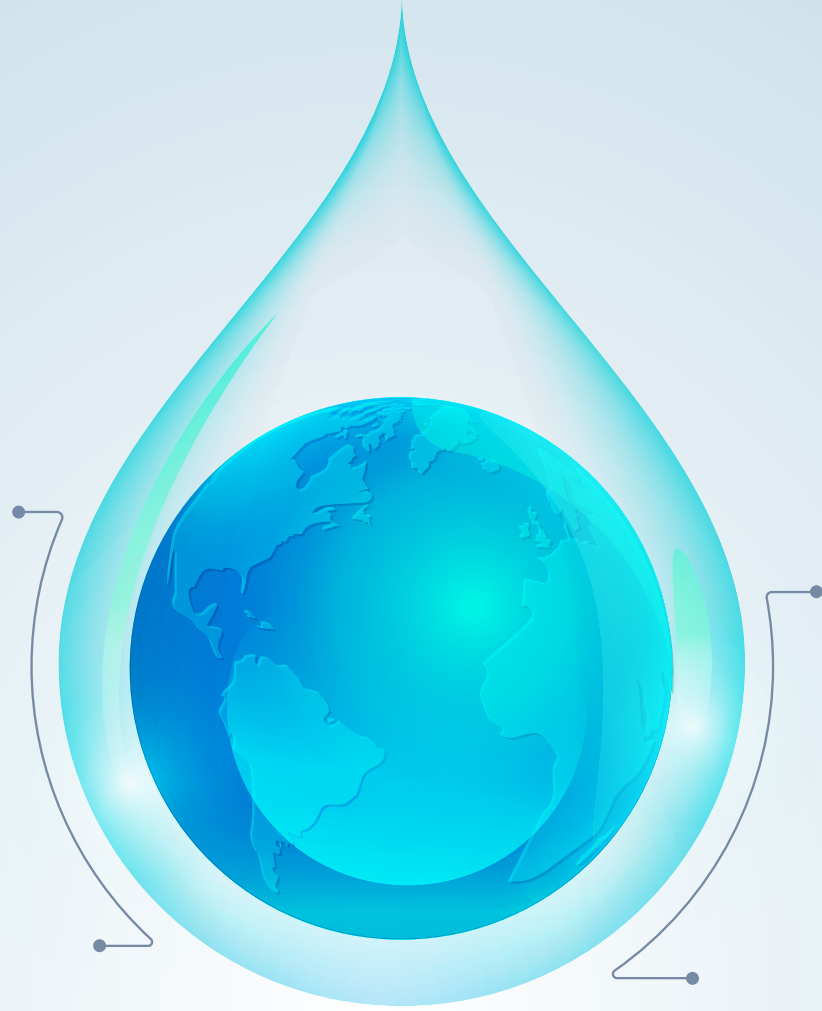
أنشطة اقتصادية أخرى

صناعة إمدادات المياه (ISIC 36)



إجمالي المياه العذبة التي
توفرها صناعة إمدادات المياه
(مليون متر مكعب).

669

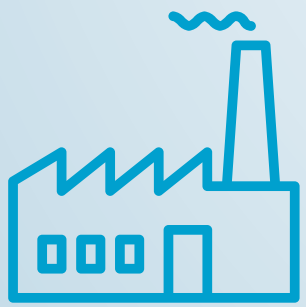


نصيب الفرد من حجم المياه
المصدرة للشبكة شاملاً
الفاقد بعده

245

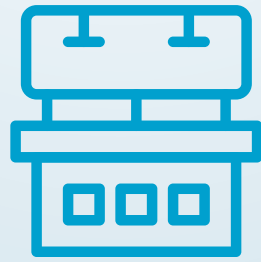
(الف متر مكعب في السنة)

استخدامات المياه حسب القطاعات (مليون متر مكعب في السنة)



الصناعي

30



التجاري

84



الحكومي

181



المنزلي

293



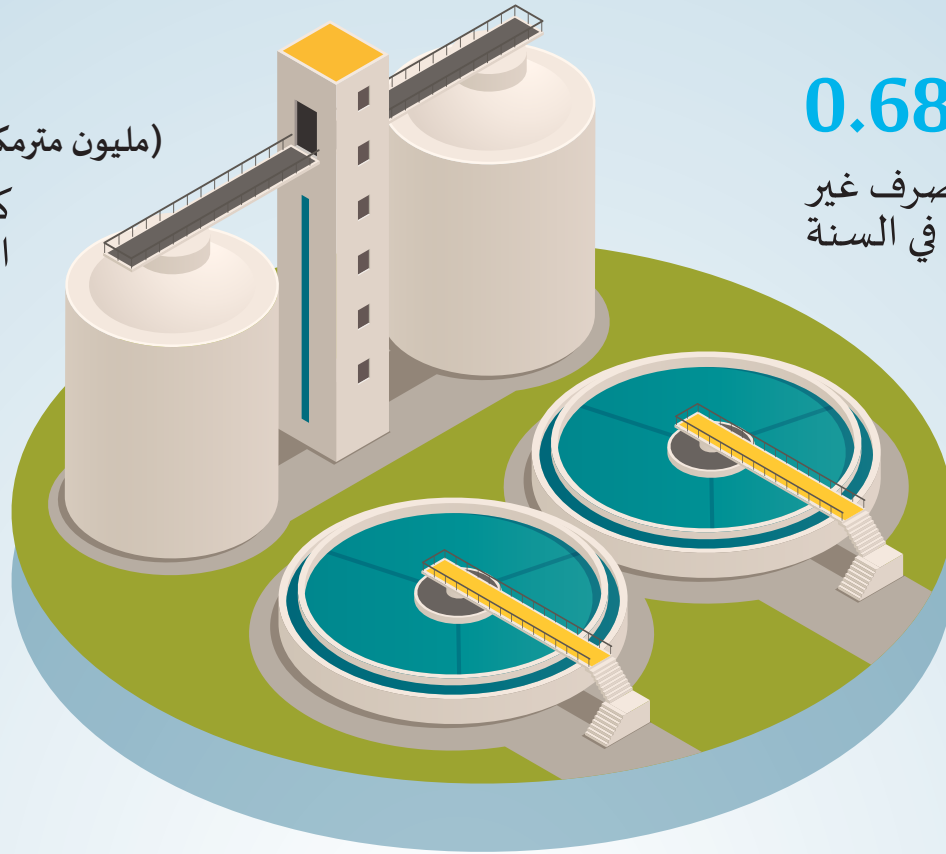
الزراعي

311

إنتاج المياه العادمة واستخدامات مياه الصرف الصحي المعالج

255 (مليون مترمكعب في السنة)

كمية مياه الصرف
الصحي في السنة



0.68 (مليون مترمكعب في السنة)

كمية مياه الصرف غير
المستخدمة في السنة

253 (مليون مترمكعب في السنة)

كمية مياه الصرف
الصحي المعالج في السنة

210

إنتاج حمأة الغائط (المادة
الجافة) (1000 طن) في
السنة

الزراعة



77

(مليون مترمكعب في السنة)



0.107

(مليون مترمكعب في السنة)



108

(مليون مترمكعب في السنة)



13

(مليون مترمكعب في السنة)



55

(مليون مترمكعب في السنة)

الطرح في البحر

الطرح في البحر

الاستخدامات

الاستخدامات

البنية التحتية للمياه



محطات المياه



9

انتاج المياه

25

التبخير الوميضي
المتعدد المراحل

134

الخزانات

35

التناضح العكسي

10

التقطير متعدد التأثير

السعة التصميمية للمحطات (الف مترمكعب في اليوم).

2444

انتاج المياه

1446

التبخير الوميضي
المتعدد المراحل

712

التناضح العكسي

286

التقطير
متعدد التأثير

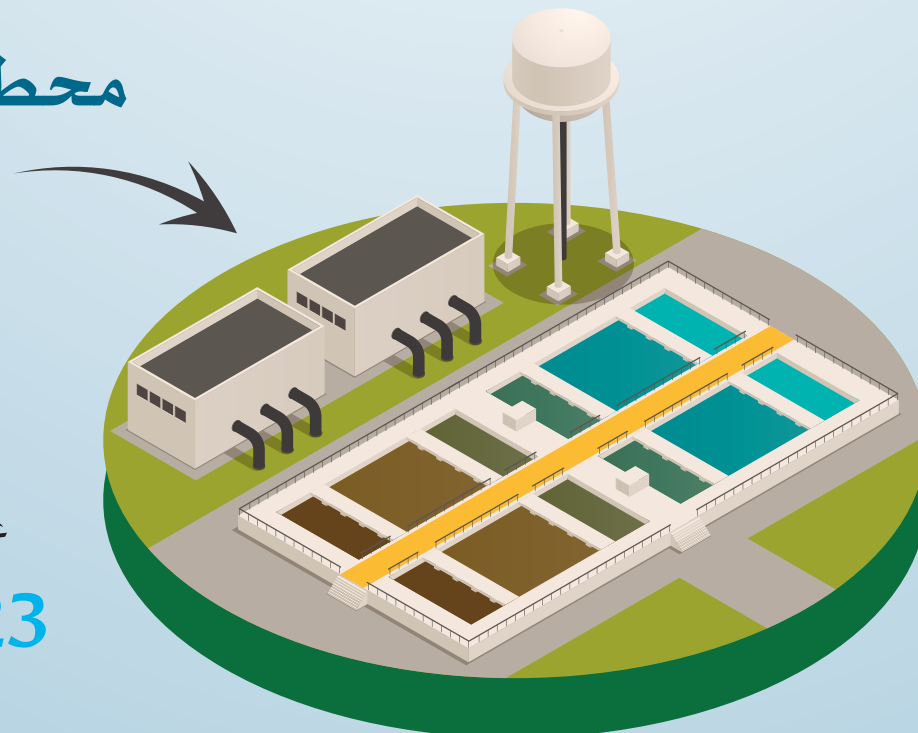
10.6

الخزانات

محطات الصرف الصحي

عدد

23



السعة التصميمية

994 (الف مترمكعب في اليوم)

نوعية مياه الشرب



نتائج عينات مياه الشرب للفحوصات
الجرثومية الغير مطابقة للمواصفات (%).

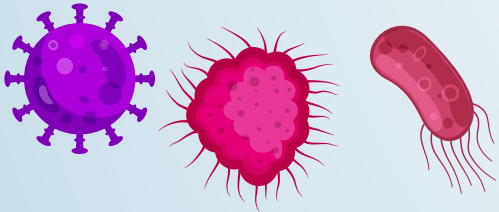
1.9 مصادر عامة
13 مصادر خاصة
11 الكلي



نتائج عينات للمياه المعبأة للفحوصات الجرثومية
والكيماوية الغير مطابقة للمواصفات (%).

0.9 جرثومي
0 الكيماوي

نتائج عينات الفحوصات الجرثومية والكيماوية
لعينات مياه محطات التحلية الغير مطابقة للمواصفات (%).



0
جرثومي

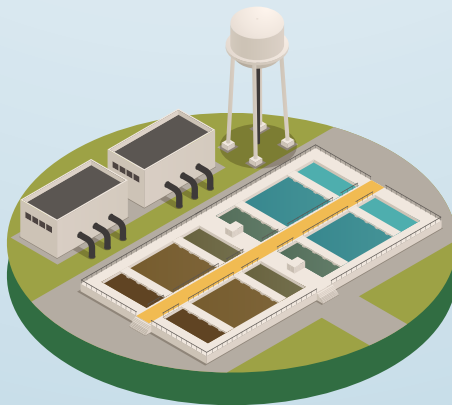
3
الكيماوي



نوعية مياه الصرف المعالجة

0%

نتائج عينات الفحوصات
التفصيلية لعصيات قولون البرازية



0%

نتائج عينات
الفحوصات الطفيلية - ديدان

نوعية المياه البحرية

الطلب البيولوجي BOD للأوكسجين	درجة الملوحة (g/L)	درجة الحموضة	الرصاص (µg/l)
4.5 خور العديد	50.1 خور العديد	8.0 خور العديد	0.1 خور العديد
4.7 مسيعيد	45.6 مسيعيد	7.8 مسيعيد	0.2 مسيعيد
4.1 الوكرة	41.3 الوكرة	8.3 الوكرة	0.5 الوكرة
4.6 رأس أبوفنتاس	41.4 رأس أبوفنتاس	8.1 رأس أبوفنتاس	1.9 رأس أبوفنتاس
4.6 الدوحة	41.6 الدوحة	8.1 الدوحة	0.4 الدوحة
4.9 الخور	41.5 الخور	8.3 الخور	0.4 الخور
5.1 الذخيرة	41.3 الذخيرة	8.1 الذخيرة	1.0 الذخيرة
5.5 رأس لفان	40.5 رأس لفان	8.1 رأس لفان	0.8 رأس لفان
4.7 رأس ركن	40.8 رأس ركن	8.0 رأس ركن	0.7 رأس ركن
5.1 دخان	53.7 دخان	8.1 دخان	0.5 دخان
NM سلوى	NM سلوى	NM سلوى	NM سلوى

(NO2) (mg/l) نترت	(PO4) (mg/l) فوسفات	(µg/l) كلوروفيل
1.0 خور العديد	3.6 خور العديد	0.7 خور العديد
2.6 مسيعيد	1.7 مسيعيد	1.7 مسيعيد
1.0 الوكرة	4.3 الوكرة	1.3 الوكرة
3.3 رأس أبوفنتاس	2.6 رأس أبوفنتاس	1.1 رأس أبوفنتاس
0.9 الدوحة	6.6 الدوحة	2.6 الدوحة
1.3 الخور	1.9 الخور	1.2 الخور
0.6 الذخيرة	2.8 الذخيرة	1.0 الذخيرة
0.9 رأس لفان	4.7 رأس لفان	1.0 رأس لفان
0.9 رأس ركن	1.7 رأس ركن	0.3 رأس ركن
1.6 دخان	2.1 دخان	0.4 دخان
NM سلوى	NM سلوى	NM سلوى



حوادث التسرب النفطي

• عدد الحوادث	52
• الكمية م ^٣	359

كمية المخلفات و أنقاض المياه البحرية حسب النوع

• مخلفات خشب	طن 315
• مخلفات شواطئ	طن 617
• الاجمالي	طن 932



مساحة المحميات البحرية كم²

• الذخيرة	179.14
• خور العديد	542.04
• اجمالي	721.18

